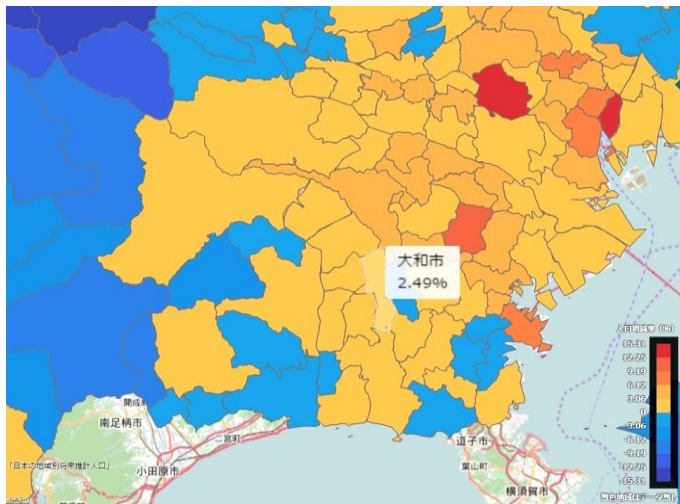


# 1. 少子化対策

平成28年3月15日  
小田博士議員 一般質問資料

2015年(平成27年) 首都圏の人口増減マップ



地域経済分析システム(RESAS)のHPより転載。赤いほど同年の人口増加率が高く、青いほど人口減少率が高い

栃木県足利市委託の在宅ワーク支援事業のピラ

足利市委託事業

好きな時間に  
子どもと  
なりで  
できる仕事

スマホ時間で新しい在宅ワーク  
はじめてみませんか?

10/18, 20, 22 託児所がある  
— 朝まであります —

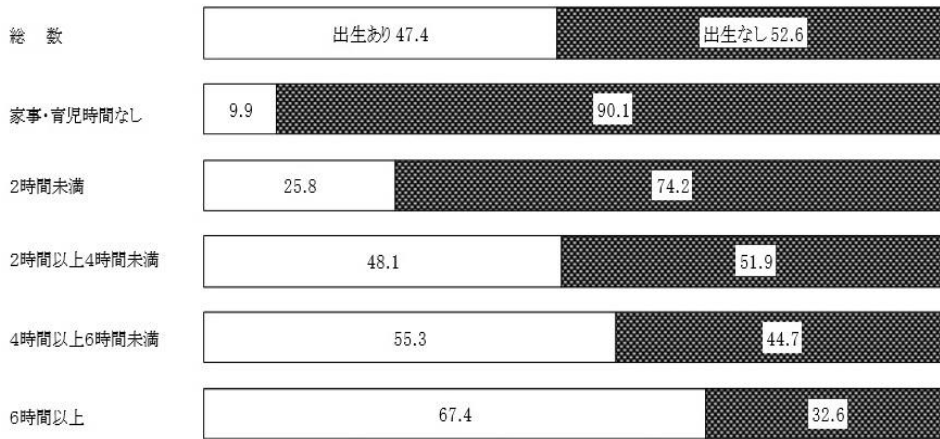
クラウドソーシング活用講座オリエンテーション

開催日時	会場	対象	託児所の有無
10/18	12:00-13:00	足利市生涯学習センター	あり
10/20	10:00-12:00	新井町生涯学習センター	あり
10/22	9:00-11:00	新井町生涯学習センター	なし

http://www.com-labo.com/ 詳しくは コムラボ

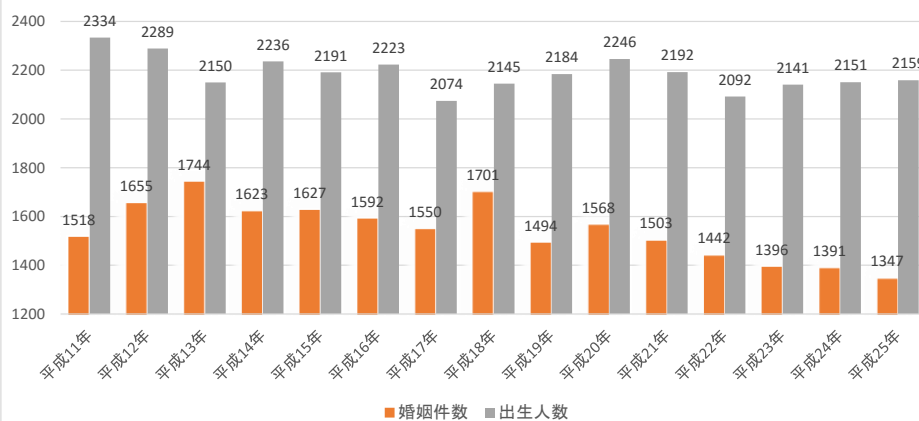
TEL 050-3695-0326 MAIL cs@com-labo.com

夫の休日の家事・育児時間別に見た第2子以降の出生状況



厚生労働省の「第9回21世紀成年者縦断調査」(平成24年3月)から転載

大和市の婚姻件数と出生人数



大和市「統計概要」の「人口の自然動態」データから小田作成